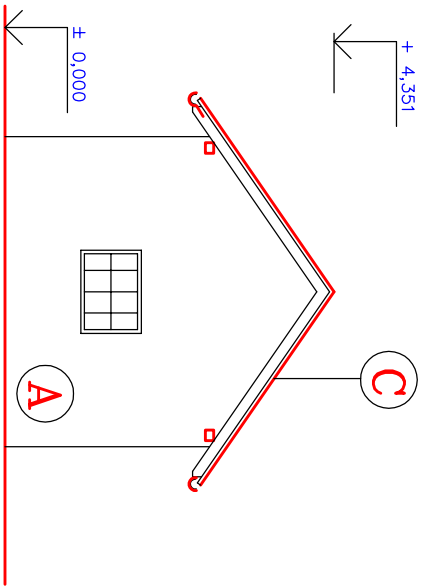
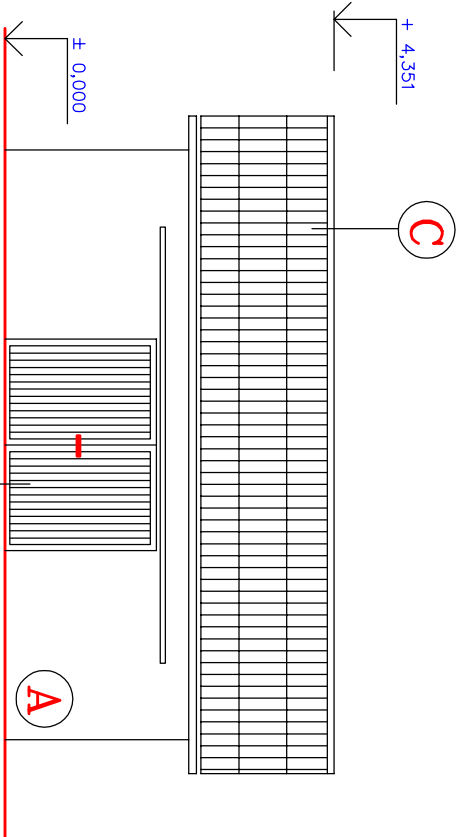


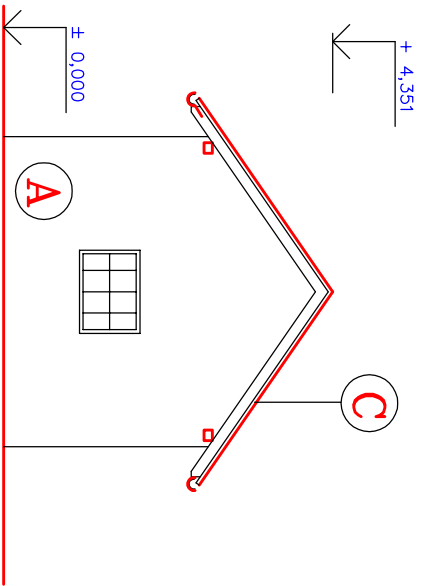
POHLED SEVERNÍ



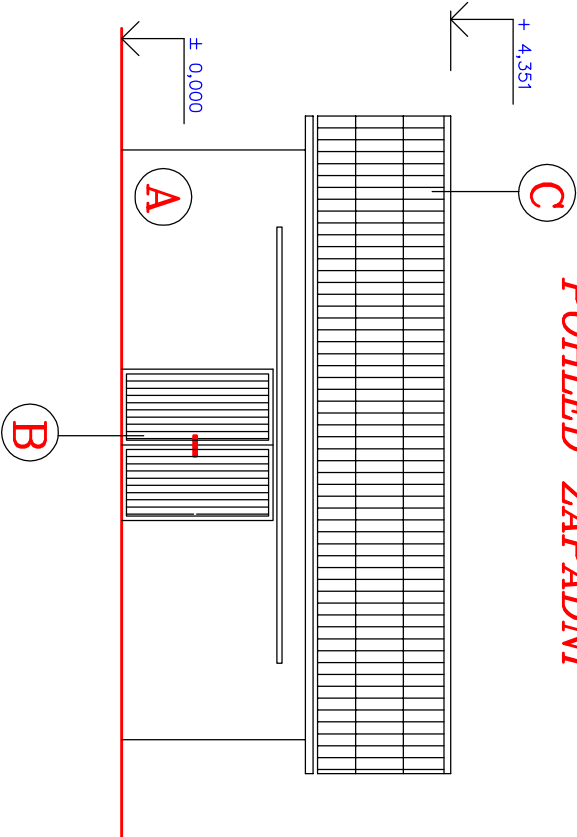
POHLED VÝCHODNÍ



POHLED JIŽNÍ



POHLED ZÁPADNÍ



LEGENDA BOURANÝCH HMOT:

- A VNĚJŠÍ FASÁDA
- A JÁDROVÁ OMÍTKA STĚN, HLADKÁ
- B VRATA DŘEVĚNÁ, POSUVNÁ
- B LAŤOVANÁ
- C STŘEŠNÍ
- C KRYTINA PLECHOVÁ "DACHMANY"

1  
PŘED ZAHÁJENÍM DEMOLICE ZAJISTI DODAVATEL DEMOLICE  
VYTÝČENÍ VŠECH SÍTÍ A ZAJISTI ODBORNĚ ODPOJENÍ VODIČE PŘÍPOJKY  
KTERÉ NAPOUJE OBJEKT POPŘ. JINÉ ZAŘÍZENÍ

ZODP. PROJ.	NAVRHL.	ÚŘAD :	DŮ OLOMOUČ	Inženýrská a projektční kancelář Ing. PAVLÍK Raděcká Podroužková, 1685 OSTRAVA-PORUBA 708 00 tel. 776 /38 39 64 mob. 777/80 60 63	
Ing. PAVLÍK R.	Ing. Pavlík	ÚČEL.	Bour.práce	Ing. PAVLÍK PAVLÍK	
		DATUM	07/2023	MĚŘÍTKO : 1:100	
INVESTOR : Správa železnic, státl.organizace, Dlážděná 1003/7 Praha, IČ 70994234; Oblastní ředitelství Ostrava				ARCH.ČÍSLO	2023/06
AKCE : Demolice objektu OŘ Ostrava: žst.Moravský Beroun – zděný sklad na parc.č. 405/8; k.ú. Ondrášov				ČÍS. VÝKRESU:	ČÍS. PARE :
OBSAH : POHLEDY				D-104	